

Как не похоронить результаты моделирования процессов в проектах автоматизации на платформе «1С»?

Спикер:

Бортвин Павел Геннадьевич

Директор ООО «ИТ Форвард»

p.bortvin@itfmsk.ru



Эволюция инструментов проектирования и управления разработкой на внедрениях 1С

- **Ничего**, раз два и в продакшен, подписал лист учета времени и свободен.
- **Появилось ТЗ**, но только для договора и ничего общего с конечным продуктом оно не имело.
- **Топ менеджеры вернулись с МВА** и вдруг решили описывать процессы. О том, что такое нотации узнали сильно позже. О том, как описывать правильно не узнали до сих пор. Массовое изучение Visio.
- **BS, ARIS** и т.д. Но вспоминается басня про мартышку и очки.
- **СППР** – система проектирования прикладных решений, басня про мартышку и очки стала еще актуальней
- **BS+СППР до сих пор не освоена массами**

ИТОГ: Процессы отдельно, функционал системы отдельно



Немного о нотациях



IDEFO - прекрасен для верхнего уровня

BRMN - просто прекрасен, но это не точно

EPС - идеален для разработчиков, остальным - кошмар.



Не плодите сущности, программисты пугаются

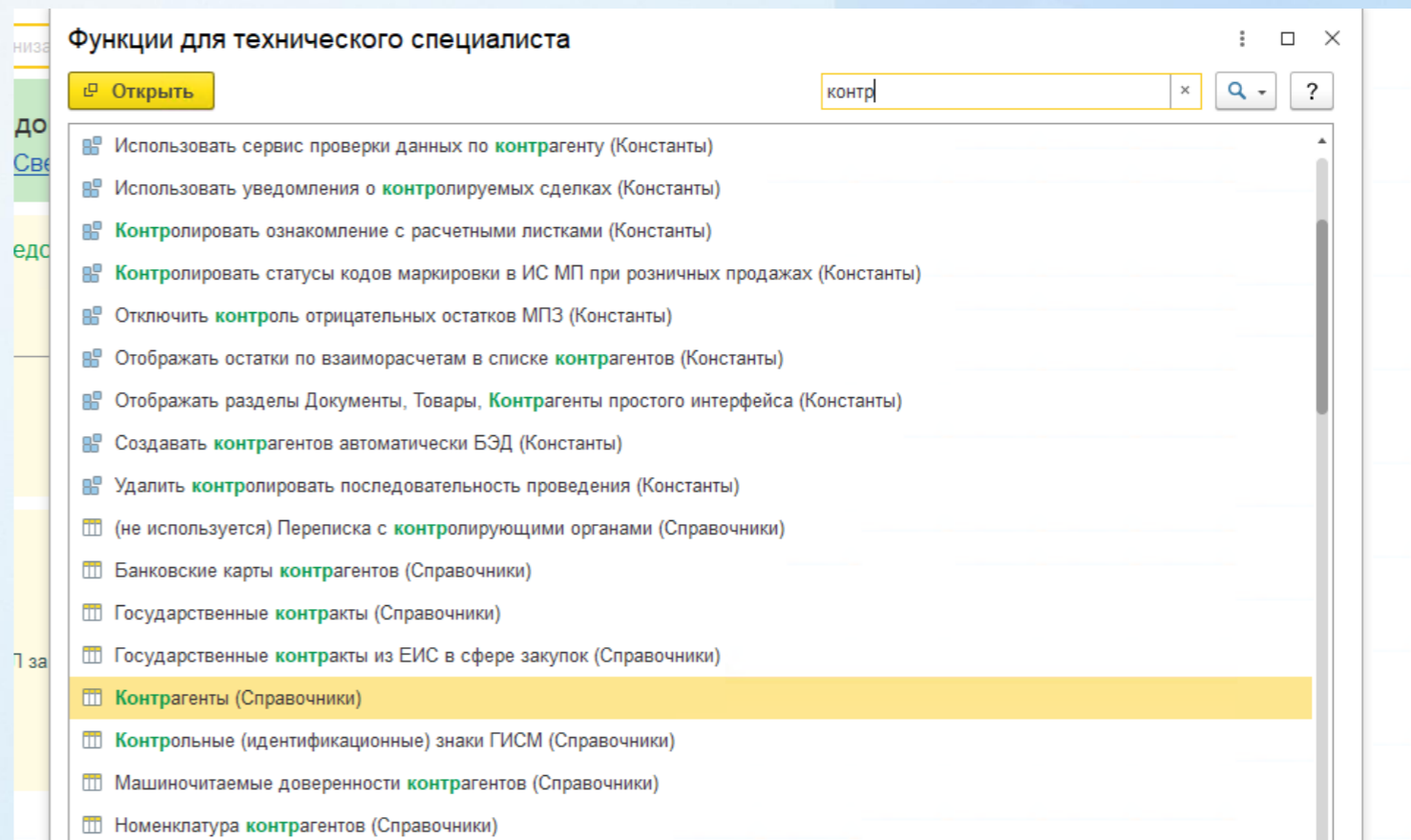
Не надо выдумывать: карточка контрагента/договора, карточка поставки.
Есть **Контрагент**, Договор, **Печатная форма**, **Отчет**, Документ, **Обработка**.

Называйте вещи своими именами, вам с ЭТИМ ПОТОМ ЖИТЬ.

Не знаете целевую систему, **не описывайте** процессы.

Все сущности, статусы, действия
должны быть максимально приближены
к целевой системе.

И процессы, кстати тоже!



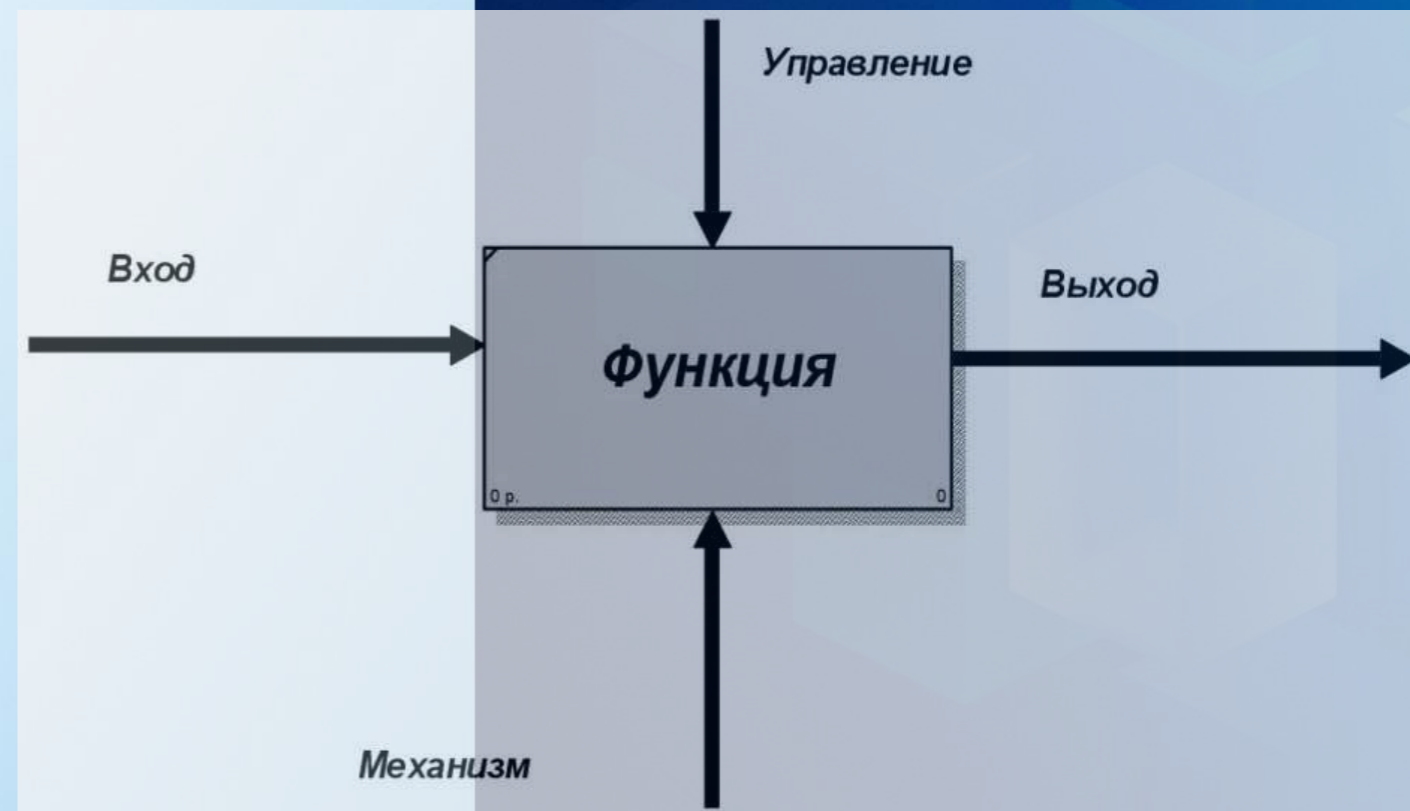
IDEF0 верхний уровень

- Позволяет «презентовать» процессы, сгруппировать их.
- Связывает группы процессов с функциональными блоками
- Можно отразить «нормативку»
- Есть взаимосвязь/иерархия процессов

ITF

Минусы:

- Если отражать детали, то будет нечитаемо.



VRMN основная нотация

- Позволяет доступно объяснить пользователю процесс.
- Есть «дорожки»
- Есть «входы»
- Есть «выходы»
- Можно показать статусы
- Можно отразить интеграцию

The logo consists of the letters 'ITF' in a bold, yellow, sans-serif font, centered within a black circle.

Минусы:

- Нет функций системы
- Переходы в подпроцессы непонятны

ЕРС для ГИКОВ

- Позволяет отразить «фсё» на схеме
- Применимо для нижнего и уровня схем
- Очевидно отражены «подпроцессы»



Минусы:

- Очень детально и непонятно для обычного пользователя

Объем описания, необходимо и достаточно



БPMN: A2.1 Типовой контроль качества | A2.1.1 Формирование заявки на контроль (Единица деятельности) x

Отчеты | Действия

Основные

Контроллинг | Параметры модели

Название: A2.1.1 Формирование заявки на контроль

Содержание деятельности: На основании документа "Приходный ордер" / "Заказ на производство" пользователь при помощи специальной команды будет автоматически формировать документы "Заявка на контроль" с табличной частью "Товары", содержащей перечень серий номенклатуры, для которых требуется проведение контроля, с указанием вида проведения контроля

Начало: Возникновение потребности во входном контроле

Результат: Создан документ "Заявка на контроль"

Описание: ...

История версий | Параметры имитации

Оргединицы | Нормативно-справочные документы | Показатели | Программные продукты | **Операции с данными** | Отклонения

Детализация

Функциональный объект	Создание	Чтение	Обновление	Удаление
▼ Класс стрелки: Вход				
Приходный ордер	<input type="checkbox"/>	<input checked="" type="checkbox"/>	<input type="checkbox"/>	
▶ Класс стрелки: Выход				
Серия номенклатуры	<input type="checkbox"/>	<input type="checkbox"/>	<input checked="" type="checkbox"/>	
Заявка на контроль	<input checked="" type="checkbox"/>	<input type="checkbox"/>	<input type="checkbox"/>	<input type="checkbox"/>

Атрибуты

Атрибут функционального объекта	Вставка	Чтение	Обновление	Обнуление

Обязательно

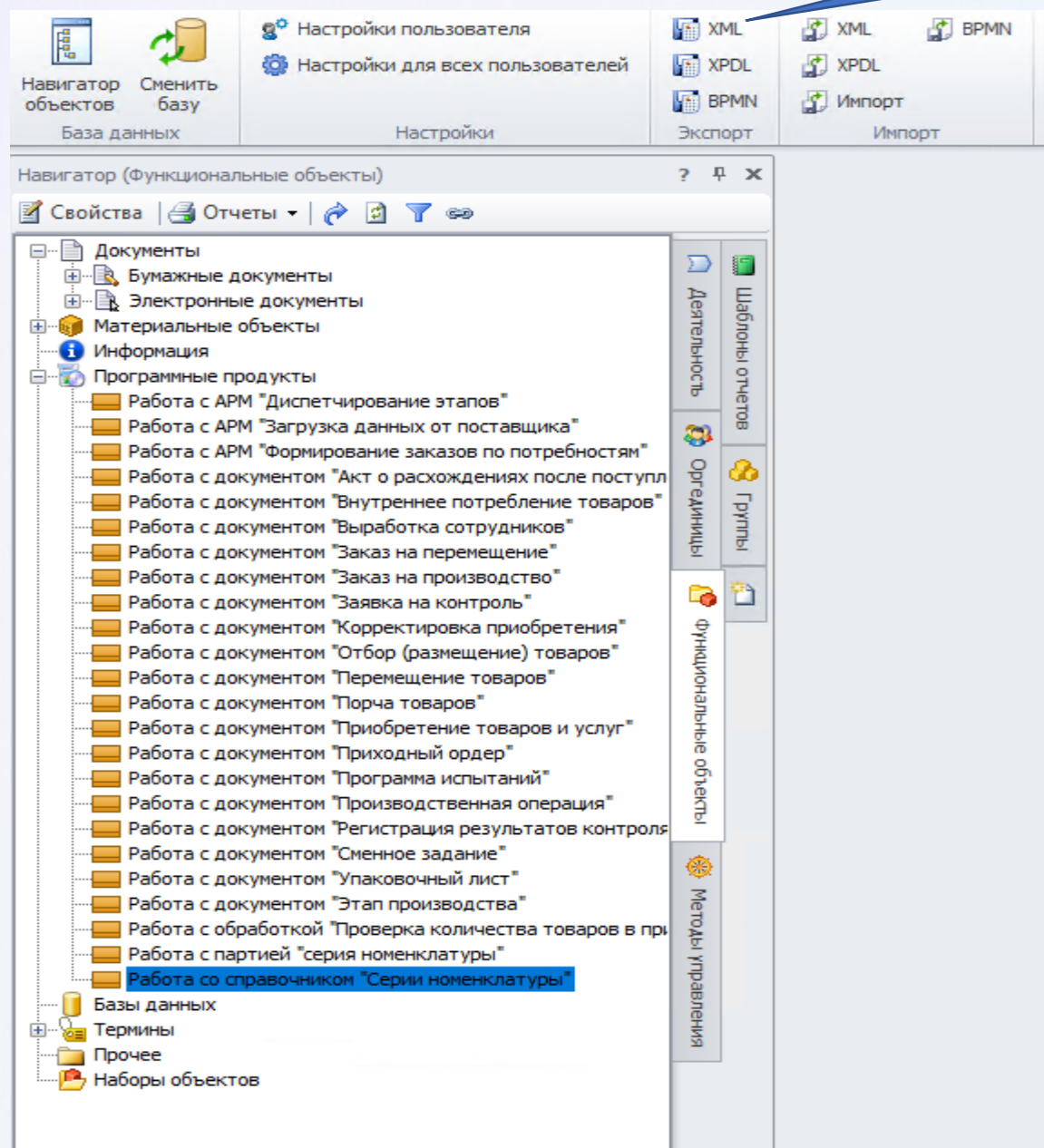
Обязательно

Хотелось бы

Тоже обязательно

Что получилось?

Экспорт тут



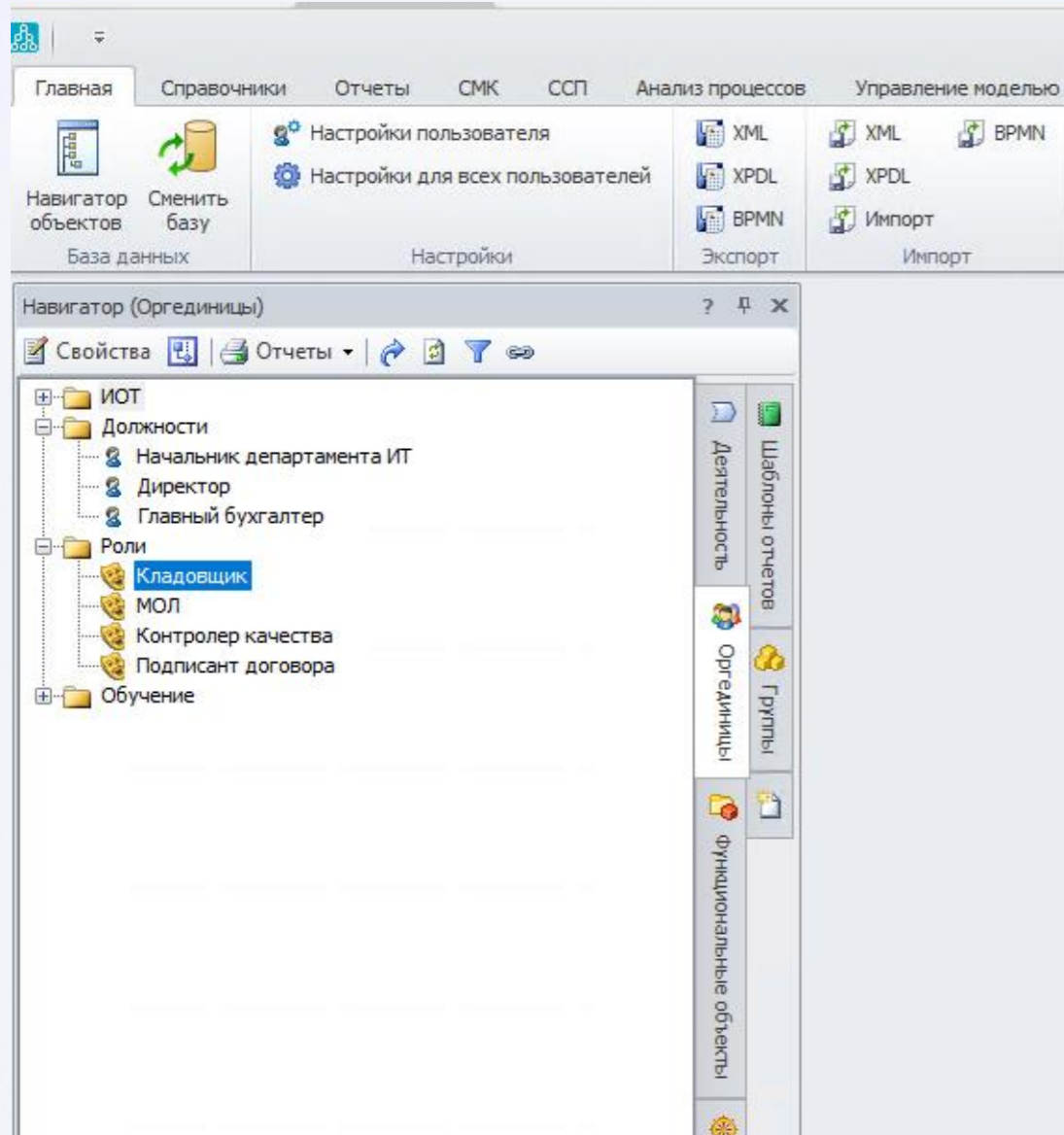
Результат:

- **Реестр выходных форм** в «Бумажных документах»
- **Реестр экранных форм** в электронных документах
- **Функциональная модель** по системам/подсистемам в «Программных продуктах»

ITF

Отдельно про ролевую модель:

Никаких должностей! Только роли на схемах.



Результат:

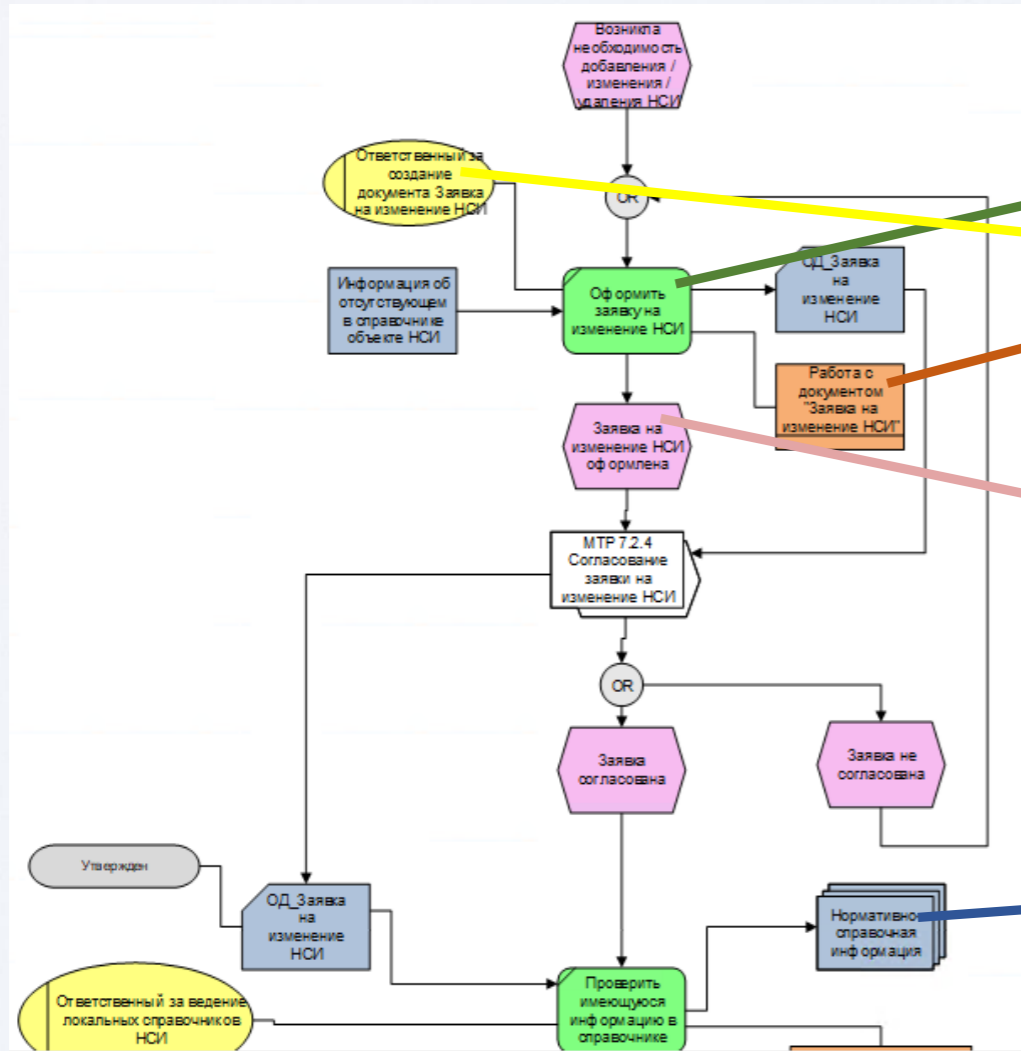
- Роль в процессе это готовый профиль доступа в 1С.
- Не надо перерисовывать если поменялась оргструктура
- Полномочия обычно делегируются и это просто
- А функции в разных филиалах принадлежать разным должностям и не надо ничего перерисовывать

Сопоставление объектов BS и СППР



- Процесс 1
 - Процесс 1.1
 - Процесс 1.2.

- Процесс 1
 - Шаг процесса 1 (Подпроцесс 1.1)
 - Шаг процесса 2 (Подпроцесс 1.2)
 - Шаг 1 подпроцесса 1.2
 - Шаг 2 подпроцесса 1.2
 - Функция шага 2 (требования тут)



Исполнитель шага (профиль)

Результат функции

А вот тут нужна «доработка»,

описывать на уровне метаданных нельзя.

Их никто не знает и не понимает, особенно если конфигурация дорабатывается, метаданных может и не быть

Нужна какая-то **«Бизнес сущность»** и уже ее при проектировании системы сопоставлять с метаданными

Демонстрация в СППР



Система проектирования прикладных решений, редакция 2.0 / Проект: Демо БС (1С-Предприятие)

Поиск: Ctrl+Shift+F

Бортвин Павел Геннадьевич

Процессы

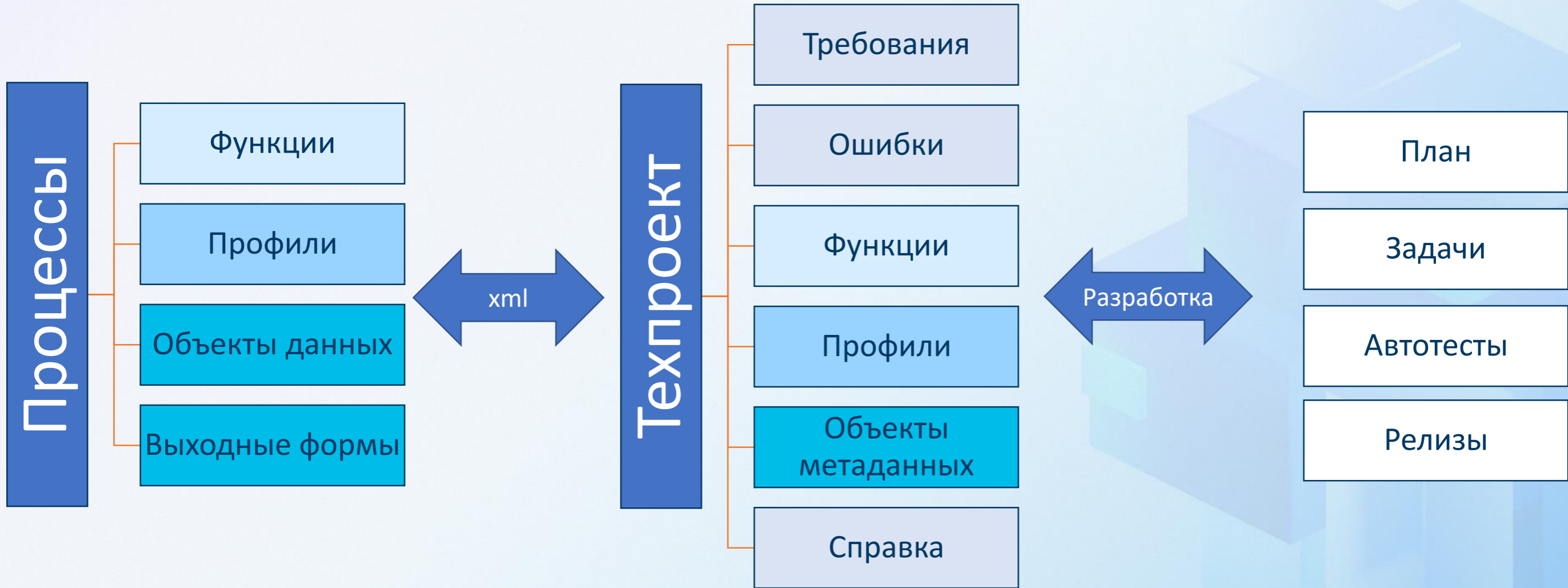
Раздел проекта: [dropdown]

Создать Создать группу Найти... Отменить поиск Описание [print] Контроль -

Еще ?

Наименование	Полный ... ↓	Описание	Ответственный	Заметки	Раздел проекта
Процессы					
☰ A1 Приобретение сырья и материалов	97	В рамках данного процесса, на основании полученных от поставщика документов поставки пользователь в системе регистрирует документ перехода права собственности, а также документы приемки (упаковочный лист, ...			
☰ A1.1 Оформление приобретения	97.94				Склад
☰ A1.2 Приемка	97.95				Склад
☰ A1.3 Расхождения при приемке	97.96				Склад
☰ A1 Приобретение сырья и материалов	97.02	В рамках данного процесса, на основании полученных от поставщика документов поставки пользователь в системе регистрирует документ перехода права собственности, а также документы приемки (упаковочный лист, ...			Склад
☰ A2 Контроль качества	98				
☰ A3 Производство	99				
☰ A4 Складские операции	99				
☑ A0 БП ДЛФ	01				

Управление разработкой



А можно и наоборот: СППР -> BS



Наименование	Состояние контроля	Полный код
Учет доверенностей на получение товаров	Добавлено	9.02.03.03.02
Поступление товаров	Добавлено	9.02.03.03.03
Регистрация неотфактурованной поставки товаров	Добавлено	9.02.03.03.03.01
Регистрация неотфактурованной поставки услуг	Добавлено	9.02.03.03.03.02
Регистрация факта закупки товаров и услуг	Добавлено	9.02.03.03.03.03
Регистрация поступления на склад	Добавлено	
Регистрация расхождений при поставке	Добавлено	
Регистрация расхождений после поступления	Добавлено	
Корректировка документов поступления	Добавлено	
Оформление возврата товаров поставщику	Добавлено	
Регистрация документов возврата товаров	Добавлено	
Регистрация расхождений после отгрузки (возврат)	Добавлено	
Учет импорта	Добавлено	
Учет заказов поставщикам	Добавлено	
Расчеты с поставщиками	Добавлено	
Прием на ответственное хранение	Добавлено	

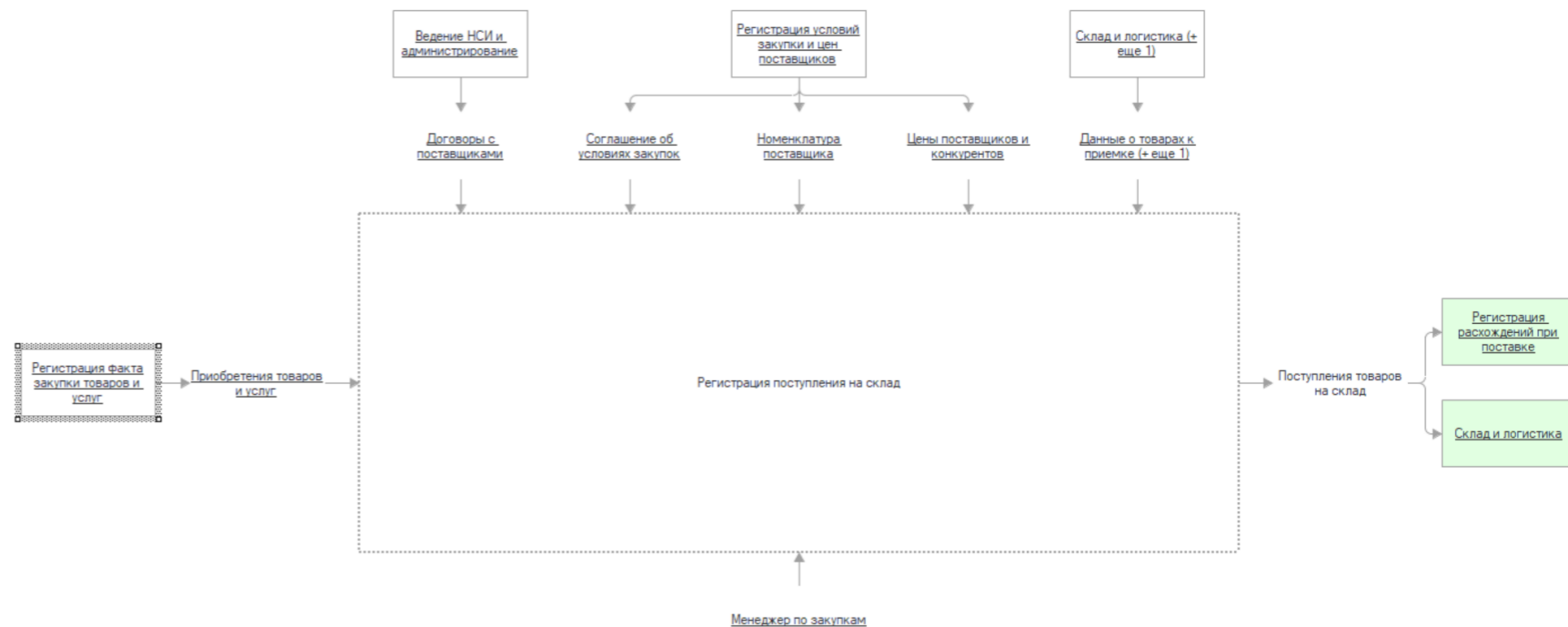
Регистрация поступления на склад (Функция системы)

Основное Задачи Присоединенные файлы Версии объектов Даты изменения Контроль изменений Регламенты Результаты проверки Сценарии работы пользователей

Записать и закрыть Записать Описание Родитель + Добавлено

Описание Схема функции Входящие данные (7) Потребители (3) Исполнители (1) Исходящие объекты метаданных (2) Отчеты, сервисные объекты (1)

9.02.03.03.04 Регистрация поступления на склад



Есть модель всех функций и всех объектов метаданных:

- 1) Загрузили в BS функциональную модель через xml
- 2) Функциональная модель поможет организовать дерево процессов, связанное с системой.
- 3) Сразу получили все GAP

ИТОГО:



Стейкхолдеры	Пользователи	Разработчики
<p>Полный контроль:</p> <ul style="list-style-type: none">• Требований (по процессам, функциям, техпроектам план релиза)• Процессов (Покрытие функциями системы, степень доработки, покрытие техпроектами)• Учета (контроль выходных форм)• Цифровизация (контроль ИТ ландшафта, пользователей)	<p>Единость:</p> <p>Инструкция по процессу будет дополняться инструкцией к системе и справкой, это будут не отдельные несопоставимые документы.</p>	<p>Понимание:</p> <ul style="list-style-type: none">• Требований (где искать требование в процессе и в задаче, зачем это делается)• Процессов (как влияет эта функция на процессы, в каких местах как связаны эти метаданные с вх/вых процессов) <p>А что я поломаю если потрогаю это... (Есть вся информация для оценки влияния изменений)</p>



Спасибо за внимание!



Докладчик: Бортвин Павел Геннадьевич

Email: p.bortvin@itfmsk.ru

Тел: +7 912 386 74 95