



# Business Studio 5

проектирование организации

СОВРЕМЕННЫЕ  
ТЕХНОЛОГИИ  
УПРАВЛЕНИЯ }



# ЗАЧЕМ НУЖНО ПРОЕКТИРОВАНИЕ?



Среди пользователей системы – как небольшие компании от 30 человек, так и представители крупного бизнеса и государственных учреждений. Из 22 российских компаний, вошедших в рейтинг крупнейших корпораций мира по версии Forbes, 12 компаний используют систему бизнес-моделирования Business Studio для улучшения бизнеса. В их числе: Роснефть, Лукойл, Татнефть, Норильский никель, Новатэк, Россети, Интер РАО, Московская Биржа, торговая сеть «Магнит» и компании, интегрированные в холдинги РусГидро и Северсталь.

Торговая сеть «Магнит», использующая в своей работе систему бизнес-моделирования Business Studio, вошла в рейтинг 100 наиболее инновационных компаний мира по версии Forbes.

Мало у кого возникает сомнение, что для создания или улучшения сложной технической системы необходимо знать, как она устроена, иметь ее чертежи. Да и сами изменения лучше сначала просчитать и «нарисовать на бумаге», а не действовать методом проб и ошибок. Особенно важным это становится, если в проект вовлечено большое количество людей. Хорошо, если бы конструкцию системы одинаково представляли все участники проекта!

Все эти потребности реализуются с помощью проектирования, которое является ключевым этапом создания или улучшения системы. И чем сложнее система, тем важнее этот этап, потому что на стадии реализации стоимость исправления ошибок в сложных системах очень высока.

Организация, будь то компания, некоммерческая или государственная организация — это тоже система, и очень сложная система, поэтому... её тоже необходимо проектировать.

Успешные компании давно используют проектирование в организационном развитии. Когда возникает необходимость внести изменения в бизнес, они сначала прорабатывают изменения в модели бизнес-архитектуры, а не пытаются экспериментировать на работающей компании. Заинтересованные лица, участвующие в проектировании, работают с одной детальной моделью и видят перед глазами одну и ту же картину. Это позволяет быстро и гарантированно достигать результатов проектов развития.

*Масштаб деятельности Фонда достаточно большой - количество транзакций в месяц превышает 5 млн. по 600 видам операций. Выдерживать такую нагрузку позволяет динамическая процессная модель, применяемая Фондом на протяжении последних 7 лет. Модель для нас – основа эффективного управления и быстрого реагирования на постоянные изменения внешней среды.*

*В качестве инструмента для моделирования бизнес-архитектуры в Фонде используется система Business Studio, которая дает возможность не только увидеть модели отдельных процессов, но и системно проследить взаимосвязи процессов, переходя на различные уровни детализации, а также структурно отслеживать происходящие изменения (автоматизацию процессов, трансформацию IT-ландшафта, организационной структуры и документации) и их влияние на бизнес в целом.*

*Моделирование позволяет идентифицировать и минимизировать риски потери эффективности на точках «сопряжения» процессов, а также сохранять стабильность и управляемость при оптимизации бизнес-модели в условиях турбулентной внешней среды.*

**Татьяна Коваленко,**

*член Правления, заместитель исполнительного директора по технологиям НПФ «БЛАГОСОСТОЯНИЕ»*

# ИНСТРУМЕНТ ДЛЯ ПРОЕКТИРОВАНИЯ

*Система Business Studio, разработанная компанией «Современные технологии управления», является инструментом для проектирования организации.*

**Business Studio позволяет создать комплексную модель бизнес-архитектуры, включающую:**

- требования к бизнесу со стороны собственников и стратегию их выполнения;
- концептуальную модель деятельности, которая используется для выработки принципиальных решений о его устройстве;
- подробные операционные описания бизнес-процессов, дающие конкретные представления о том, что и как должно делаться в компании;
- организационную структуру; структуру информационных систем и данных;
- ресурсы и средства производства, участвующие в выполнении операций

Разработанная модель используется как проект, на основе которого происходит изменение компании

в реальности: подбор и обучение персонала, закупка необходимых средств производства и внедрение информационных систем. Далее происходит мониторинг функционирования компании, и цикл организационного развития повторяется снова и снова.

*Руководя компанией в течение 20 лет, я много сил и времени вкладывал в развитие людей и бизнес-процессов. Два года назад я передал оперативное управление преемнику. Конечно, его талант менеджера и человеческие качества играют важную роль в процессе передачи власти, а за два года его управления прибыль компании увеличилась в разы. Но не последнюю роль сыграло и то, что он опирался на выстроенные годами бизнес-процессы и систему управления компанией через BSC. За месяц это не выстроить. Думайте об этом заранее!*

**Александр Мондрус,**  
председатель Совета Директоров  
MC-Bauchemie

## ПОДДЕРЖКА ЦИКЛА ОРГАНИЗАЦИОННОГО РАЗВИТИЯ С ПОМОЩЬЮ BUSINESS STUDIO



## КОГДА ПРИМЕНЯЕТСЯ BUSINESS STUDIO

**Business Studio** применяется в таких проектах, как:

- Разработка стратегии компании.
- Стандартизация, оптимизация и реинжиниринг бизнес-процессов.
- Создание для сотрудников базы знаний об устройстве и работе компании.
- Внедрение системы менеджмента качества.
- Разработка системы мотивации на основе KPI.
- Внедрение информационных систем.

*Business Studio* является уникальным и незаменимым инструментом поддержки системы управления компании, позволяя увязать в одной системе бизнес-процессы, исполнителей, нормативную документацию, систему KPI и многое другое. Как у нас говорит высшее руководство - это основа качества, и сейчас мы уже не можем себе представить – как это – менять процессы и не отразить это в модели?! Как можно «убить» процесс – и не отразить это в бизнес модели?! Как можно ввести новую должность – и не добавить ее

## КЛЮЧЕВЫЕ ПОЛЬЗОВАТЕЛИ BUSINESS STUDIO

- Бизнес-архитекторы.
- Руководители.
- Бизнес-аналитики.
- Специалисты в области качества.
- ИТ-специалисты, а также все сотрудники компании.

в бизнес-модель, и не разобратся, чем люди будут заниматься?!

Кроме того, гибкость настройки в *Business Studio* справочников и отчетов дает возможность провести любые доработки без привлечения ИТ, тем самым повысив скорость изменений и улучшения системы управления.

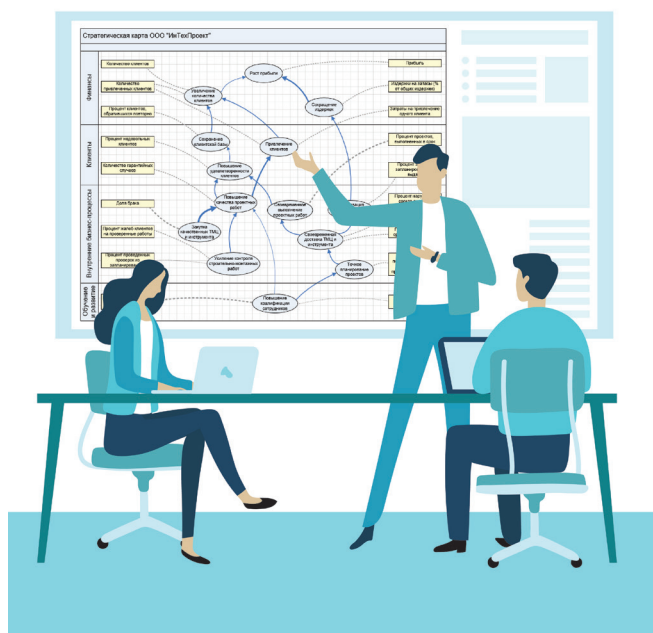
**Андрей Краснобаев,**  
директор по качеству  
Строительный Торговый Дом «Петрович»

# РАЗРАБОТКА ТРЕБОВАНИЙ К БИЗНЕСУ И СТРАТЕГИИ РАЗВИТИЯ

## РАЗРАБОТКА СТРАТЕГИЧЕСКИХ КАРТ И СБАЛАНСИРОВАННОЙ СИСТЕМЫ ПОКАЗАТЕЛЕЙ

Цели, которые ставит перед компанией собственник или топ-менеджер, являются отправной точкой для формирования дерева целей компании. Дерево целей дает наглядное представление, за счет чего будет достигнута наивысшая цель. Также в дерево целей включаются цели, направленные на реализацию требований других стейкхолдеров, например: клиентов, регулирующих органов, сотрудников организации.

Важно понимать, что стратегия может быть успешно реализована только тогда, когда ее понимают руководители и сотрудники компании. Благодаря описа-



нию стратегии в упорядоченной форме, значительно повышается вероятность ее успешной реализации. Хорошо зарекомендовавшим себя инструментом представления стратегии компании является Сбалансированная система показателей (Balanced Scorecard или BSC), разработанная Робертом Капланом и Дейвидом Нортоном.

Сбалансированная система показателей – это инструмент стратегического управления компанией. Она базируется на разработке стратегических целей и показателей, а также последующем измерении степени их достижения. Стратегические цели и показатели должны отражать различные аспекты деятельности организации, как финансовые, так и нефинансовые.

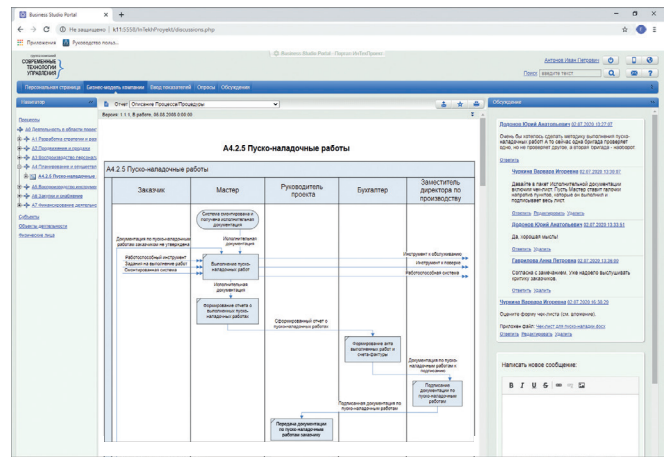
Business Studio позволяет компаниям провести формализацию стратегии, выделить и зафиксировать на стратегической карте дерево целей компании, разработать показатели достижения этих целей. Для каждого показателя задаются целевое значение и дата его достижения, а также план движения к целевому значению в разбивке по выбранному периоду измерения. За каждой целью и показателем закрепляются отвечающие за них сотрудники, а также сотрудники, ответственные за внесение значений показателей. Поддерживается каскадирование стратегической карты уровня всей компании на локальные стратегические карты подразделений.

## СБОР И ОБСУЖДЕНИЕ ПРЕДЛОЖЕНИЙ СОТРУДНИКОВ НА BUSINESS STUDIO PORTAL

Вовлечение сотрудников в улучшение компании – залог ее успешного развития. Ведь именно персонал компании ежедневно видит ошибки и неоптимальные места в своей работе. Их идеи, наравне с требованиями собственников и клиентов, являются одним из важнейших источников изменений компании и ее продуктов.

Business Studio Portal позволяет всем сотрудникам давать свои замечания и предложения, а также принимать участие в обсуждении процессов и других элементов бизнес-архитектуры компании. Уведомление о новых сообщениях сразу же направляется всем заинтересованным лицам.

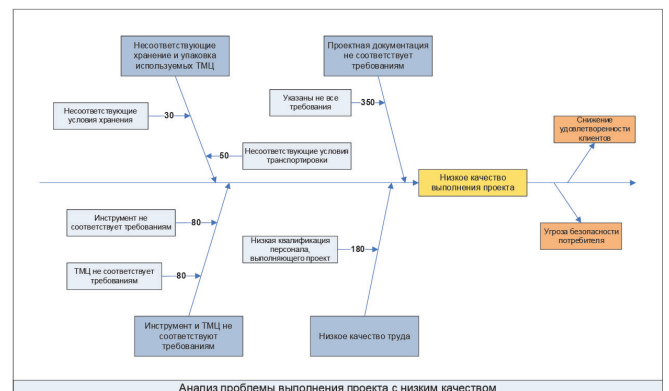
Результаты анализа предложений сотрудников используются для формирования новых требований к бизнес-архитектуре компании. А возможность участвовать в развитии компании, получать за это признание и заслуженные бонусы способны сохранить в компании самые амбициозные и квалифицированные кадры.



## АНАЛИЗ ПРИЧИН И ПОСЛЕДСТВИЙ ОТКАЗОВ (FMEA)

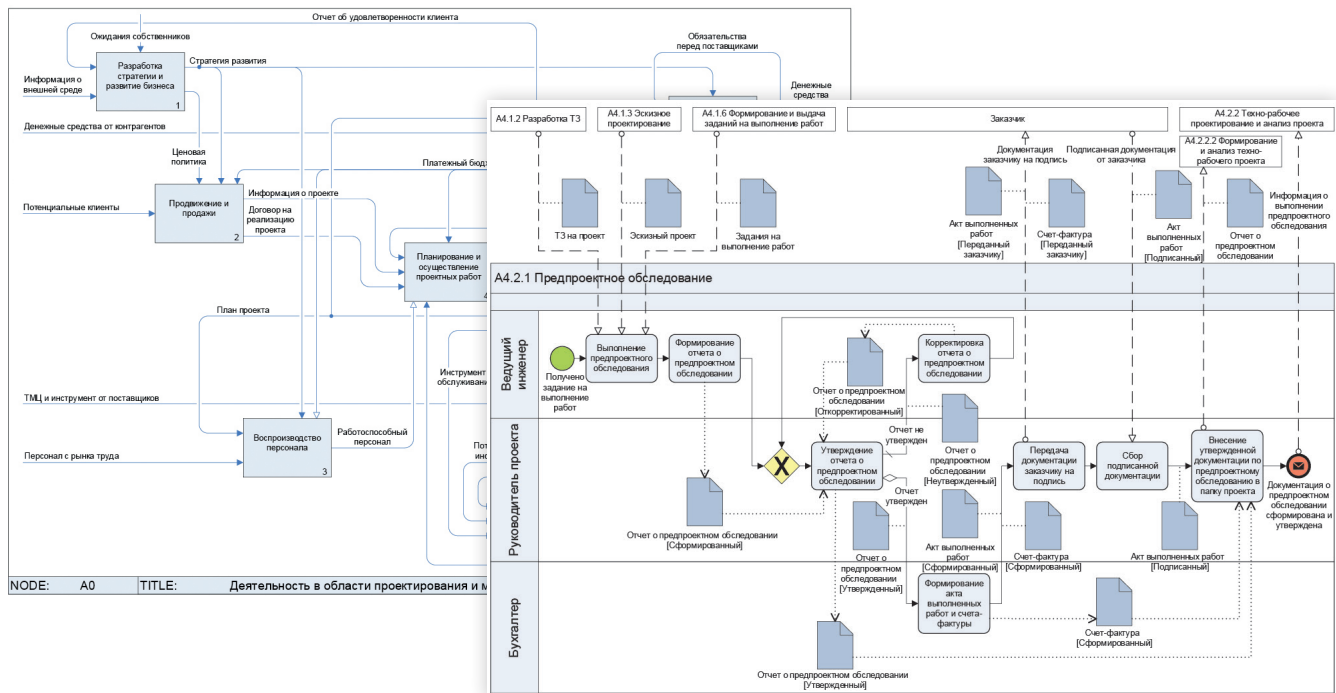
FMEA-анализ – это метод анализа причин и последствий отказов. Business Studio с помощью FMEA-анализа позволяет проводить анализ выявленных несоответствий, включая:

- описание связи несоответствия с его последствиями и причинами при помощи диаграммы Исикавы, что существенно облегчает понимание проблемы;
- оценку значимости и ранжирование последствий несоответствия, а также оценку частоты возникновения и вероятности обнаружения причин несоответствия;
- ранжирование причин, разработку мероприятий по их устранению и повторную оценку после проведения мероприятий;
- формирование документации по результатам анализа.



Таким образом, проведение анализа с применением диаграммы Исикавы позволяет глубоко изучить проблему, выявить все возможные причины ее возникновения и сформировать требования к бизнес-архитектуре, реализация которых устраним несоответствие.

# ПРОЕКТИРОВАНИЕ БИЗНЕС-АРХИТЕКТУРЫ



## ПРОЕКТИРОВАНИЕ ДЕЯТЕЛЬНОСТИ

На основе формализованной стратегии и разработанных требований, можно приступить к проектированию деятельности, которую должна осуществлять компания.

Business Studio позволяет разработать как концептуальные модели функций компании, так и подробные модели бизнес-процессов. Для этого в распоряжение бизнес-аналитика предоставляются наиболее популярные и удобные нотации моделирования:

- IDEF0,
- Процедура (Cross-Functional Flowchart),
- BPMN 2.0,
- Процесс (Basic Flowchart),
- EPC (Event-Driven Process Chain).

Нотацию IDEF0 целесообразно использовать для построения иерархической модели функций, а нотации Процедура, BPMN 2.0, Процесс и EPC — для моделирования процессов, которые будет выполнять персонал. Business Studio позволяет менять нотацию моделирования при переходе с описания функций к описанию процессов.

Согласно принципам процессного подхода для процесса задаются: Владелец процесса, Исполнители

процесса, Входы и Выходы, Требования к срокам выполнения и ряд других параметров. Сочетание наглядных графических нотаций и параметров процессов обеспечивает необходимую полноту описания бизнес-процессов и позволяет выпустить действительно полезную регламентирующую документацию.

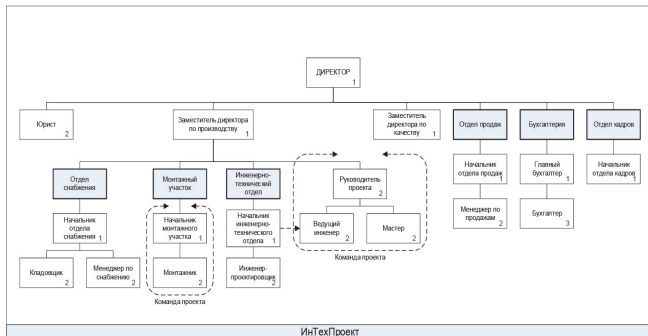
Для каждого процесса можно определить набор ключевых показателей результативности (KPI). В качестве KPI можно использовать показатели из сбалансированной системы показателей или создать новые.

Правила выполнения бизнес-процессов автоматически фиксируются в документах «Описание бизнес-процесса» и «Регламент бизнес-процесса».

*С 2013 года мы применяем Business Studio в качестве системы организационного моделирования. Возможность видеть взаимосвязи верхнего и нижнего уровня процессов повысила понимание и продуктивность работы руководителей и специалистов структурных единиц предприятия. Использование схем при создании и корректировке регламентов, положений и другой нормативной документации ускорило процесс адаптации новых работников на рабочих местах.*

**Александр Квасников,**  
начальник Центра управления качеством  
ГУП «Петербургский метрополитен»

## ПРОЕКТИРОВАНИЕ ОРГАНИЗАЦИОННОЙ СТРУКТУРЫ



Организационная структура является результатом распределения полномочий и ответственности сотрудников. Система Business Studio позволяет формировать иерархическую организационную структуру как в справочнике, так и непосредственно на организационной диаграмме, и связать оргединицы с выполняемыми функциями и процессами.

Место оргединицы в организационной структуре, их права и обязанности, взаимодействие с другими с оргединицами, показатели для оценки эффективности деятельности автоматически фиксируются в документах «Положение о подразделении», «Должностная инструкция» и «Матрица ответственности».

Сколько специалистов той или иной должности должно быть в подразделении – это наиболее часто возникающий на практике вопрос. На основе временных параметров бизнес-процессов с помощью имитационного моделирования Business Studio рассчитывает рекомендуемое количество специалистов.

## ИМИТАЦИОННОЕ МОДЕЛИРОВАНИЕ И ФСА

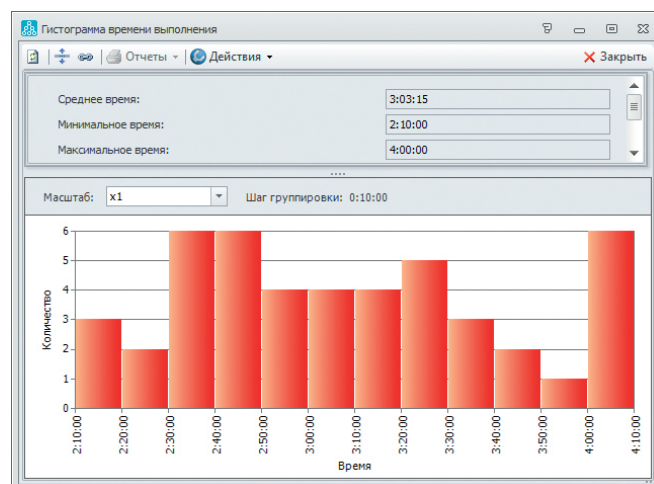
Потребность в оптимизации деятельности возникает в компании регулярно. Как правило, она вызвана недостаточной эффективностью бизнес-процессов: большим временем выполнения или высокими затратами. Business Studio позволяет оптимизировать время и стоимость выполнения процессов, используя методики имитационного моделирования и функционально-стоимостного анализа (ФСА).

Business Studio обеспечивает имитацию выполнения процесса или группы процессов в условиях, максимально приближенных к реальным. В результате проведения имитационного моделирования и ФСА можно:

- оценить средние значения и разброс ключевых параметров процесса;

- найти самые затратные или самые длительные процессы;
- найти «бутылочные горлышки» - перегруженные ресурсы, к которым постоянно выстраивается очередь операций, в результате чего они задерживают выполнение всех процессов;
- получить рекомендацию о необходимом количестве ресурсов;
- найти ресурсы с низкой загрузкой;
- проанализировать производство и потребление материальных ресурсов.

Если полученные значения стоимости и времени не устраивают, то можно провести анализ «Что, если?». Для этого необходимо перепроектировать бизнес-процессы или добавить ресурсы и снова провести имитацию. Вся полученную в результате имитации статистическую информацию можно сохранить и вызвать на просмотр в любой момент, поэтому остается только выбрать версию бизнес-процесса с наилучшими показателями.



## ПРОЕКТИРОВАНИЕ АРХИТЕКТУРЫ ПРИЛОЖЕНИЙ И СТРУКТУРЫ ДАННЫХ

На сегодняшний день автоматизация является одним из самых распространенных способов повышения эффективности бизнес-процессов компании. Автоматизация позволяет кардинально снизить время выполнения операций, повысить скорость передачи информации между исполнителями, а также уменьшить количество допускаемых ошибок.

Основная задача при внедрении информационных систем (ИС) — обеспечить их наилучшее соответствие бизнес-процессам компании. Для ее решения Business Studio позволяет:

- описать структуру данных и их использование в бизнес-процессах;
- сформировать архитектуру информационных систем;



- связать функции информационных систем с бизнес-процессами, в которых они используются;
- зафиксировать требования к информационным системам (партнерское решение в Магазине моделей и решений).

Business Studio поддерживает метод CRUD (Create, Read, Update, Delete) для описания действий с данными в операциях бизнес-процессов. Это позволяет сформировать отчеты о жизненном цикле информационного объекта.

Те функции, которые еще не реализованы или отсутствуют в информационной системе, получают специальный признак. На основании разработанной модели

автоматически формируется отчет «Техническое задание на создание информационной системы». Он включает в себя следующие разделы:

1. Описание автоматизируемых бизнес-процессов организации, используемых в них функций ИС.
2. Перечень необходимой функциональности ИС.
3. Перечень будущих рабочих мест пользователей ИС.
4. Перечень необходимых отчетов, которые должны формироваться в ИС.

Техническое задание, при необходимости, дополняется другими разделами и передается ИТ-службе.

## НОВОЕ В BUSINESS STUDIO 5

### Управление жизненным циклом модели

Удобная подготовка вариантов изменений, их согласование и утверждение в рабочей группе, заливка в модель утвержденного варианта, оповещение всех сотрудников об изменениях в зоне их внимания. Контроль ознакомления сотрудников с изменениями.

### Мультиязычность модели

Поддержка разработки модели на нескольких языках. Переключение языка модели в интерфейсе программы и в Business Studio Portal. Удобные возможности для перевода: можно вводить данные сразу на всех языках или перевести модель на другие языки потом.

### Новая интерактивная справка

Новая справка в качестве иллюстраций использует само приложение Business Studio. Теперь её можно использовать как пошаговую инструкцию: читать и сразу выполнять действия в программе непосредственно из справки.

### Импорт-экспорт через BPMN XML

Использование формата BPMN для передачи разработанных диаграмм процессов в среду исполнения (BPMS, ERP).

### Повышение удобства и производительности

Точное разграничение прав и автоматическое обновление данных при совместной работе, улучшение интерфейса и производительности.

# РЕАЛИЗАЦИЯ ИЗМЕНЕНИЙ

## ФОРМИРОВАНИЕ РЕГЛАМЕНТИРУЮЩЕЙ ДОКУМЕНТАЦИИ

Чтобы воплотить в реальность идеи, заложенные в модели бизнес-архитектуры, необходимо донести их до сотрудников в понятном для них виде. Это осуществляется посредством создания пакета регламентирующих документов, содержащих в себе всю информацию для эффективного выполнения сотрудниками своей работы. Business Studio кардинально снижает трудоемкость этого шага, автоматически формируя необходимые регламентирующие документы и отчеты организации:

- стратегическая карта;
- регламенты бизнес-процессов;
- положения о подразделениях;
- должностные инструкции;
- документооборот.

Документы формируются на основе спроектированных ранее элементов бизнес-архитектуры: целей, бизнес-процессов, организационной структуры и т.д. Любое изменение в модели бизнес-архитектуры автоматически отражается в регламентирующих документах, поэтому комплект документации всегда поддерживается в актуальном состоянии.

Использование в Business Studio стандартизированных шаблонов позволяет оформить всю документацию в едином стиле. Предусмотрена удобная возможность создания собственных форм документов при помощи Мастера отчетов. Мастер отчетов позволяет сформировать практически любые документы, соответствующие привычкам и предпочтениям сотрудников компании.

Поддерживается создание документов в формате Microsoft Word, Excel или в виде HTML-публикации. HTML-публикация — это статичный веб-сайт, представляющий собой связанный набор html-отчетов с возможностью поиска информации.



## СОЗДАНИЕ ДЛЯ СОТРУДНИКОВ БАЗЫ ЗНАНИЙ ОБ УСТРОЙСТВЕ И РАБОТЕ КОМПАНИИ

Задачу создания комплексной базы знаний, содержащей регламентирующую документацию и всю необходимую для работы сотрудников информацию, выполняет Business Studio Portal. Он позволяет:

1. Поддерживать актуальность базы знаний компании.
2. Автоматически разграничивать права сотрудников в соответствии с выполняемыми ими ролями.
3. Комфортно работать с информацией.

Business Studio Portal - это интернет-портал, позволяющий сотрудникам обращаться к базе знаний компании из любой точки мира и с любого устройства.

После авторизации сотрудник попадает на свою Персональную страницу. На ней представлены ссылки для быстрого перехода к нужной информации и документам: «Описание должности», «Должностная инструкция», «Описание подразделения» и другие. Набор ссылок на Персональной странице можно настраивать под нужды компании, также сотрудник может формировать свой собственный раздел «Избранное».

В разделе «Бизнес-модель компании» сотрудники могут работать с документами и отчетами в соответствии со своими правами. Портал сам рассчитывает права доступа к информации на основе ролей сотрудника (Руководитель подразделения, Владелец процесса, Сотрудник, Менеджер проекта и т.д.) Достаточно добавить пользователя в Портал, и ему автоматически будут выданы права на нужные объекты. Для удобного перемещения между документами поддерживаются гиперссылки.

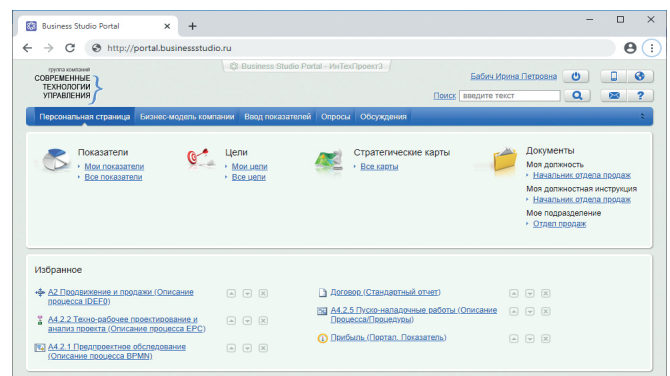
Любой документ или отчет, размещенный на портале, сотрудник может:

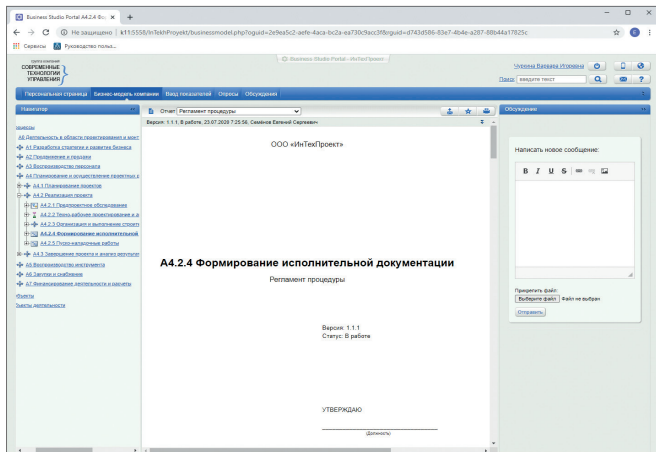
- Открыть и сохранить на диске в форматах Microsoft Word (DOCX) или Portable Document Format (PDF);
- Вложить ссылку на документ или отчет на портале в письмо и отправить другому сотруднику;
- Поместить в свой раздел «Избранное» на персональной странице;
- Распечатать.

Наличие полнотекстового поиска позволяет быстро находить на Портале необходимую информацию, задавая необходимые параметры поиска:

- Строка поиска;
- Место расположения поискового запроса (везде, в теле документа, в названии элемента);
- Тип совпадения поискового запроса;
- Справочники, в которых будет осуществляться поиск.

В результатах поиска портал выдает пользователю только доступную в соответствии с его правами информацию.





## ОПОВЕЩЕНИЕ СОТРУДНИКОВ ОБ ИЗМЕНЕНИЯХ ИНФОРМАЦИИ В ИХ ЗОНЕ ВНИМАНИЯ

Обычно в компании идет сразу несколько проектов развития. И каждый проект приводит к изменению десятков, а то и сотен важных элементов бизнес-архитектуры. При этом сотрудников в компании могут быть тысячи. Как обеспечить, ничего не забыв, чтобы каждый сотрудник ознакомился с важными изменениями, которые касаются именно его?

Портал Business Studio может быть развернут как внутри компании, так и на любой внешней площадке. Все необходимое для этого программное обеспечение содержится в стандартной поставке Business Studio.

Другими способами предоставления сотрудникам регламентов и отчетов являются:

- Формирование пакета документов в формате Microsoft Word. Например, для печати и ознакомления сотрудников под роспись.
- Формирование html-публикации — пакета регламентирующих документов в формате html. HTML-публикацию можно разместить интернете или внутри компании, а также передать заинтересованным лицам в виде файлов.

Таким образом, при внесении изменений в бизнес-архитектуру, Business Studio предоставляет широкий спектр возможностей для обновления базы знаний компании. В результате работать по новым правилам можно практически сразу после их утверждения.

*Благодаря системе Business Studio нам удалось выстроить комплексную бизнес-модель Банка. Все процессы «связаны» с орг. структурой, с внешними и внутренними нормативными документами, с программным обеспечением. При описании процессов определяется перечень возможных рисков и предупреждающие действия для их минимизации. Все регламенты процессов имеют единый шаблон.*

*Для распространения нормативно-справочной документации мы используем Business Studio Portal. Каждый сотрудник может легко получить информацию о том, в каких процессах он участвует, в каких является владельцем и/или разработчиком бизнес-процессов; какие новые процессы утверждены; какими программными продуктами и документами пользуется; перечень ожидаемых и проявившихся рисков бизнес-процессов, в которых сотрудник является владельцем.*

**Елена Чечулина,**  
начальник Управления банковских технологий и бизнес-процессов ПАО «Банк «Екатеринбург»

Эту задачу берет на себя Business Studio Portal. При появлении новых версий объектов, находящихся в зоне внимания сотрудника, Портал высылает ему уведомление по e-mail, а также информирует о количестве новых версий объектов в главном меню. Зона внимания сотрудника рассчитывается на основе ролевых правил и может быть гибко настроена.

Сотрудник должен ознакомиться с новыми версиями в специальном разделе «Опросы» и поставить отметку об ознакомлении. Портал фиксирует время ознакомления и предоставляет возможность руководителям проконтролировать, все ли сотрудники ознакомились с изменениями.

## ЭКСПОРТ ДИАГРАММ ПРОЦЕССОВ В BPMS И ERP-СИСТЕМЫ

Важным аспектом проектирования бизнес-процессов в Business Studio является возможность передачи разработанных диаграмм процессов BPMN в BPMS или ERP-систему. BPMS и ERP – это классы современных информационных систем, позволяющих управлять исполнением бизнес-процессов в реальном времени. Передача диаграмм из Business Studio помогает выполнить часть настройки данных систем. Экспорт (и импорт) информации осуществляется в формате \*.brpn, являющимся отраслевым стандартом. Таким образом, появляется возможность создать действительно целостную систему управления - от моделирования и регламентации до исполнения и контроля бизнес-процессов.

На сегодняшний день система Business Studio – лидер российского рынка систем бизнес-моделирования. Более 2000 компаний из 10 стран активно используют Business Studio для создания модели бизнеса и оптимизации бизнес-процессов. Более 170 вузов и бизнес-школ применяют Business Studio в рамках программ подготовки и повышения квалификации управленческих кадров (магистратура, MBA, EMBA).

# МОНИТОРИНГ ФУНКЦИОНИРОВАНИЯ КОМПАНИИ

## СБОР ЗНАЧЕНИЙ ПОКАЗАТЕЛЕЙ

Business Studio обеспечивает сбор значений стратегических показателей и KPI следующими способами:

- **Business Studio Portal**  
Портал позволяет вносить плановые и фактические значения показателей ответственным за их заполнение сотрудникам через интернет-браузер.
- **Импорт из других информационных систем**  
Business Studio поддерживает коннекторы к ERP-системам, таким как 1С, SAP (партнерские решения в Магазине моделей и решений). Дополнительные коннекторы могут быть разработаны с помощью технологии OLE.
- **Файлы Microsoft Excel**  
Система автоматически рассылает сотрудникам формы отчетов в формате Microsoft Excel по электронной почте, а затем загружает заполненные отчеты в свою базу данных. Кроме того, можно загружать отчеты в формате Microsoft Excel, созданные внешней информационной системой.

## КОНТРОЛЬ ВЫПОЛНЕНИЯ СТРАТЕГИИ

Регулярный контроль степени выполнения стратегических целей и показателей позволяет понять, в правильном ли направлении и с нужной ли скоростью компания движется по пути реализации стратегии.

Контроль показателей осуществляется с помощью Business Studio Portal. На портале ответственные лица наглядно видят текущее состояние каждого из ключевых показателей деятельности компании с помощью цветового сигнализатора «Статус». Сигнализатор светится зеленым, когда показатель в пределах заданной нормы, желтым - при выходе в «тревожную» зону, и красным - при попадании в критическую зону значений. Также можно увидеть положение показателя относительно заданных границ и тренд показателя - рост или снижение по сравнению с предыдущим периодом.

Можно произвести декомпозицию рассчитываемого показателя вплоть до самого нижнего уровня и найти тот показатель, который вызвал отклонение. Также в портале можно посмотреть динамику изменений показателей. Графики покажут состояние показателей по каждому периоду на фоне заданных границ нормальных и тре-



вожных значений. Наглядное представление динамики показателей позволяет предсказать, будет ли показатель соответствовать норме в следующем периоде или требуется принять предупредительные меры.

Аналогичным образом осуществляется и контроль достижения стратегических целей. Оценки достижения целей рассчитываются автоматически на основе значений показателей, назначенных им. Общий контроль достижения сразу всех целей можно осуществлять с помощью стратегической карты.

## СБОР СООБЩЕНИЙ О НЕСООТВЕТСТВИЯХ

Сообщения о несоответствиях позволяют получить сигналы о том, что что-то в компании идет не так. Источниками сообщений о несоответствиях являются:

- аудиты, мониторинг деятельности;
- претензии к качеству продукта или процесса его производства со стороны внешнего или внутреннего потребителя;
- сотрудники организации.

Для каждого сообщения указывается, к какому элементу бизнес-архитектуры оно относится, и кто его обнаружил. Анализ несоответствий проводится с помощью диаграмм Парето, которые строятся по количеству сообщений о несоответствиях, выявленных в разных элементах.

Для сообщения о несоответствии можно зафиксировать оперативные мероприятия, которые минимизируют последствия несоответствия. Далее сообщения о несоответствиях систематизируются, и на их основе создается формализованный реестр несоответствий, с которым разворачивается планомерная работа: анализ причин и последствий, планирование мероприятий по устранению причин возникновения.

# УПРАВЛЕНИЕ ЖИЗНЕННЫМ ЦИКЛОМ МОДЕЛИ



Когда компания прошла этап первоначальной разработки модели своей бизнес-архитектуры и развивается дальше, возникает задача внесения изменений в модель. Часто организационные изменения затрагивают сразу несколько элементов модели: процессы, должности, документы, структуру информационной системы, показатели и т.п. При этом весь блок изменений нужно удерживать как одно целое: согласовывать в рамках рабочей группы, исправлять замечания и переносить в актуальную модель, не забыв ни один элемент.

Business Studio, начиная с версии 5, предлагает бизнес-архитекторам и аналитикам новую уникальную

возможность по управлению жизненным циклом модели бизнес-архитектуры. С помощью механизма веток (branches) система берет на себя отслеживание изменений модели в каждом проекте, подготовку вариантов изменений и согласование их в проектной рабочей группе с помощью Business Studio Portal.

После того как изменения в бизнес-архитектуре компании будут воплощены в реальности, информация из рабочей ветки переносится в актуальную модель, и компания начинает работать по-новому. Business Studio Portal персонально оповещает сотрудников компании о появлении новых версий объектов в их зоне внимания.

## ПОДДЕРЖКА ФУНКЦИОНИРОВАНИЯ СИСТЕМЫ МЕНЕДЖМЕНТА КАЧЕСТВА

Внедрение стандартов ISO дает гарантию получения и использования лучших мировых принципов управления. Business Studio позволяет компании разработать, внедрить и подготовить к сертификации систему управления в соответствии с требованиями стандартов ISO (ISO 9001, ISO 14001 и других).

В соответствии с этими стандартами в основе системы управления должен лежать процессный подход, система управления должна постоянно улучшаться и удовлетворять ряду других требований. Business Studio реализует эти принципы, позволяя:

- установить требования и ожидания потребителей и других заинтересованных сторон;
- разработать цели в области качества;
- определить процессы, выполнение которых направлено на достижение поставленных целей, и установить ответственных за их выполнение;
- измерить результативность и эффективность процессов;
- обеспечить контроль состояния процессов при помощи контрольных карт;
- спланировать проведение внутренних аудитов, собрать информацию о возникающих несоответствиях, проанализировать их и разработать корректирующие и предупреждающие мероприятия;
- сформировать Матрицы ответственности, Руководство по качеству и другую регламентирующую документацию, и поддерживать ее в актуальном состоянии.

# ЭФФЕКТЫ ОТ ИСПОЛЬЗОВАНИЯ BUSINESS STUDIO



*Поставленная практика организационного развития на основе системы Business Studio является движущей силой бизнеса, ведь она позволяет абсолютно всем заинтересованным лицам достигать своих целей!*

## СОБСТВЕННИКИ И ТОП-МЕНЕДЖЕРЫ

- Стабильное развитие бизнеса.
- Высокая капитализация.
- Сохранение знаний о работе компании.

Проектирование бизнес-архитектуры, являясь ключевым этапом организационного развития, позволяет подготавливать и осуществлять изменения в компании правильно, «с первого раза». Такой подход, по сравнению с методом «проб и ошибок», позволяет двигаться значительно быстрее конкурентов.

Следствием того, что компания полностью «оцифрована», является увеличение капитализации бизнеса. Такая компания полностью прозрачна для инвесторов и не рассыплется как картонный домик, например, при противодействии или уходе ключевых специалистов.

## РУКОВОДИТЕЛИ

- Бонусы за достигнутые показатели.
- Сокращение затрат личного времени на «тушение пожаров».
- Минимизация времени обучения новых сотрудников.
- Компетенции отличного управленца.

Выстраивание деятельности своего подразделения для достижения максимальных показателей эффективности и результативности – основная задача каждого руководителя. Ведь гораздо продуктивнее тратить время на проектирование или оптимизацию бизнес-процессов, чем на «тушение пожаров», после которого все фундаментальные проблемы всё равно остаются. Подразделение, работающее «как часы», отвечает, как интересам компании, так и самого руководителя: компания получает нужный результат, а руководитель – бонусы за достигнутые показатели и компетенции отличного управленца.

Для обучения нового персонала больше не требуется многочасовой устный инструктаж и долгий контроль со стороны более опытных сотрудников. Всю необходимую информацию о выполнении своей работы сотрудник получает из базы знаний в Business Studio Portal.

# СОТРУДНИКИ

- Работа в условиях порядка.
- Возможность достигать результатов и получать за них бонусы.
- Участие в развитии компании.

Работа в условиях порядка, когда не возникает постоянных вопросов, в чьей зоне ответственности находится работа, когда можно сосредоточиться на выполнении своих понятных обязанностей – очень важна для персонала. Это еще один, не всегда очевидный, плюс от проектирования бизнес-архитектуры. Наличие модели бизнес-архитектуры позволяет

сформировать для сотрудников документацию о работе компании в понятной форме. А при изменении документации в зоне внимания сотрудника, Business Studio Portal уведомит его автоматически.

Для многих людей важно принимать участие в совершенствовании компании: выдвигать предложения и быть услышанными. Business Studio Portal предоставляет такую возможность с помощью функции обсуждения элементов бизнес-архитектуры.

Все это способствует созданию атмосферы продуктивности, профессионализма и вовлеченности сотрудников в жизнь компании, а также приводит к созданию действительно работающей системы мотивации.

## КЛЮЧЕВЫЕ ПРЕИМУЩЕСТВА BUSINESS STUDIO

### **Полная поддержка цикла организационного развития**

Возможности Business Studio обеспечивают полную поддержку цикла организационного развития: от разработки стратегии и проектирования бизнес-архитектуры до изменения компании и мониторинга ее функционирования.

### **Простота и удобство**

Business Studio — система бизнес-моделирования, отличающаяся простотой, удобством и высокой скоростью освоения специалистами. Наличие интуитивно понятного интерфейса системы позволяет запустить процесс проектирования бизнес-архитектуры даже начинающим специалистам. Любой специалист, владеющий Microsoft Visio и Word, может обучиться работе в Business Studio за 2 дня, а трудозатраты на этапе внедрения в 2-3 раза ниже по сравнению с решениями других вендоров.

### **Используемые нотации моделирования**

В программе используются самые популярные нотации моделирования, понятные сотрудникам без дополнительной подготовки: IDEF0, Basic Flowchart, Cross-functional Flowchart, BPMN, EPC.

### **Мультиязычность модели**

Поддержка разработки модели на нескольких языках. Переключение языка модели в интерфейсе программы и в Business Studio Portal. Удобные возможности для перевода: можно вводить данные сразу на всех языках или перевести на другие языки потом.

### **Управление жизненным циклом модели**

Уникальные возможности по подготовке, согласованию и внесению изменений в модель. Оповещение всех сотрудников об изменениях в зоне их внимания с помощью Business Studio Portal.

### **Документы и отчеты без ограничений**

Business Studio изначально разрабатывалась для того, чтобы в простой наглядной форме представлять информацию из моделей для широких кругов заинтересованных лиц: от руководителей и сотрудников до внешних подрядчиков.

Для этого Business Studio содержит мощный Мастер отчетов, позволяющий без программирования форматировать сложные выборки данных с использованием всех возможностей форматирования MS Word.

### **База знаний компании**

Business Studio Portal предоставляет сотрудникам необходимую для обучения и работы информацию, а также вовлекает их в процесс улучшения компании, обеспечивая возможность обращаться к базе знаний компании из любой точки мира. Portal поддерживает разграничение прав доступа, полнотекстовый поиск, систему гиперссылок между документами.

### **Простая доработка системы**

Модуль MetaEdit позволяет расширять структуру хранимых данных и автоматически создавать удобные экранные формы без программирования. Он дает возможность создавать новые пользовательские параметры и справочники в структуре данных Business Studio.

### **Наличие кадров и компетентных специалистов на рынке труда**

Более 170 вузов и бизнес-школ применяют Business Studio в рамках программ подготовки и повышения квалификации управленческих кадров (магистратура, MBA, EMBA).

### **Отечественная разработка**


Система Business Studio входит в реестр российских программ для ЭВМ, сформированный экспертным советом при Минкомсвязи России в рамках мер по импортозамещению в области программного обеспечения.

# ХОТИТЕ ДОСТИЧЬ ВЫДАЮЩИХСЯ РЕЗУЛЬТАТОВ?

ОБРАТИТЕСЬ К НАМ, И МЫ ПОСОВЕТУЕМ, С ЧЕГО НАЧАТЬ:

- Кейсы успешного опыта проектирования бизнес-архитектуры ведущими компаниями страны.
- Примеры моделей компаний разных отраслей.
- Временные лицензии системы Business Studio для тестирования и апробации в рамках пилотного проекта.

СОВРЕМЕННЫЕ  
ТЕХНОЛОГИИ  
УПРАВЛЕНИЯ



Группа компаний

«Современные технологии управления»

Россия, 443090, г. Самара, ул. Антонова-Овсеенко д.59 «В», 1 этаж  
Телефон: +7 (846) 202-19-00 | [mail@businessstudio.ru](mailto:mail@businessstudio.ru) | [www.businessstudio.ru](http://www.businessstudio.ru)

#### Партнерская сеть:

Россия  
Беларусь  
Казахстан  
Украина  
Кыргызстан

Поиск партнеров в вашем городе:

[https://www.businessstudio.ru/promo/for\\_partners/all/](https://www.businessstudio.ru/promo/for_partners/all/)